

Resumen Fotográfico de Visitas a Obras (1ª Visita 2016)



PROGRAMA

10ª Promoción - Curso 2015-16

VISITAS A OBRAS 1 (Miércoles 03 de Febrero de 2016)

14:30	SALIDA en autocar desde la ETS. de ICCP de Santander		
14:45-15:45	1.- BLOQUES MONTSERRAT: Fábrica de elementos prefabricados de hormigón	D. Carlos Serantes Arq. Técnico – Director B. MONTSERRAT	
15:45	DESPLAZAMIENTO en autocar desde BLOQUES MONTSERRAT hasta CUETO-VALDENJOJA		
16:00-16:45	2.- Promoción en Cueto-Valdenoja	D. Borja Marcano Ing. de Caminos, C. y P. – CONSPUR	
16:45	DESPLAZAMIENTO en autocar desde CUETO-VALDENJOJA hasta el PCTCAN		
17:00 a 19:00	OBRAS EN EL PARQUE CIENTÍFICO Y TECNOLÓGICO DE CANTABRIA (PCTCAN)		Coordinador de las Visitas al PCTCAN: D. José Ramón Gallo Vejo Ing. Caminos - PCTCAN
	17:00 a 18:00	3.- Edificios SODERCAN, AMBAR Y CISGA y Aparcamiento	D. José Ramón Gallo Vejo (PCTCAN)
	18:00 a 19:00	4.- Instituto de Hidráulica Ambiental "IH Cantabria".	Dña. Yolanda Pérez y D. Ramón Losada (IH Cantabria) Álvaro Álvarez Vázquez (Lab. Hidráulica, Costas-Offshore) Mª Luisa Pérez García (Lab. de Hidrobiología)
19:00	DESPLAZAMIENTO en autocar desde el PCTCAN hasta ALBERICIA.		
19:15 a 20:15	5.- SVS: 111 viviendas de protección oficial en la Albericia Calificación Energética A	D. José A. Gómez Izaguirre ICCP – SVS	
20:15	REGRESO a la ETS. de ICCP de Santander		



Parque Científico y Tecnológico de Cantabria (PCTCAN)

Desde su primeras ediciones, los alumnos del Máster en Tecnología, Rehabilitación y Gestión de la Edificación, visitan las obras del Parque Científico y Tecnológico de Cantabria (PCTCAN), el cual sirve de laboratorio a pie de clase para visualizar algunos de los conceptos técnicos que se enseñan en el Máster.

A continuación se adjuntan una serie de imágenes de los edificios visitados por varias de las ediciones del Máster incluida la 10ª edición en curso (2015-16).

Para acceder a un materia audiovisual de la visita por favor siga el siguiente link:

<https://www.youtube.com/watch?v=loVqeG7esoA>

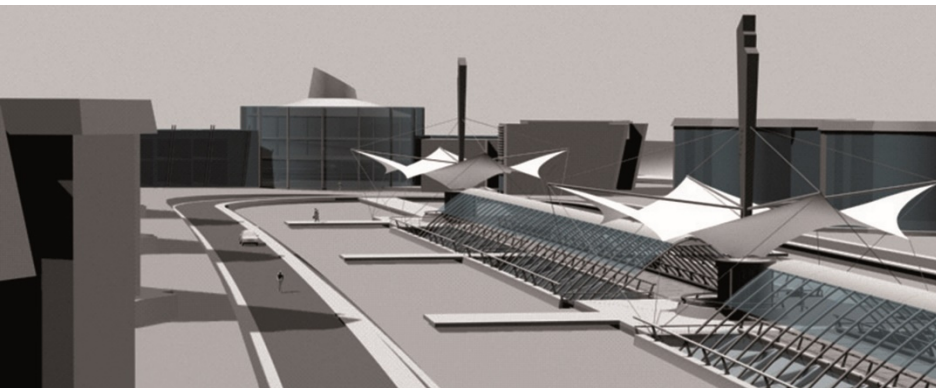


Edificio SODERCAN



Edificio AMBAR

PCTCAN : Parking subterráneo





PCTCAN : Edificio del IBBTEC



PCTCAN : Edificio SISGA



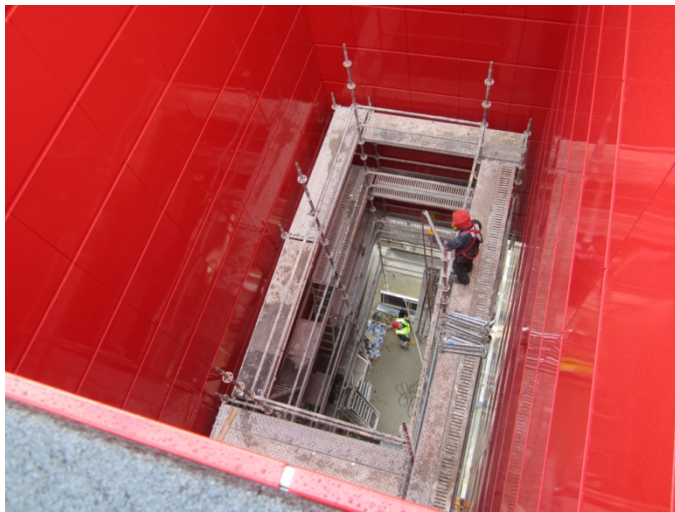
PCTCAN : Edificio Edificio N° 18



PCTCAN : Edificio EON







PCTCAN : Edificio Instituto de Hidráulica de la Universidad de Cantabria



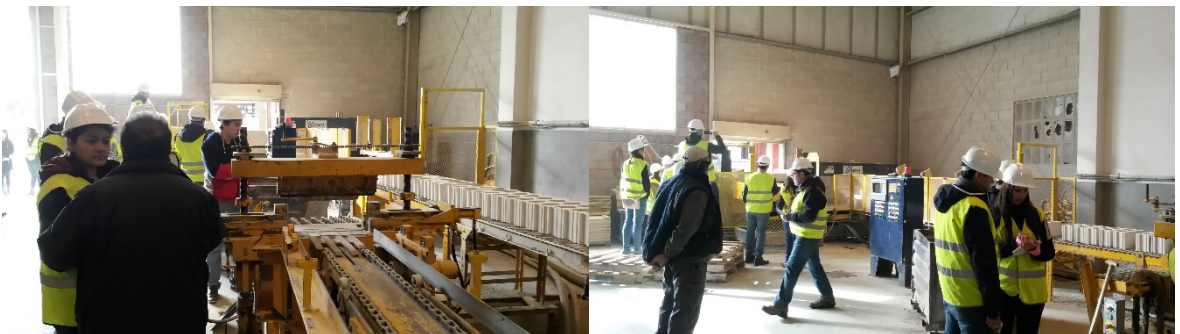
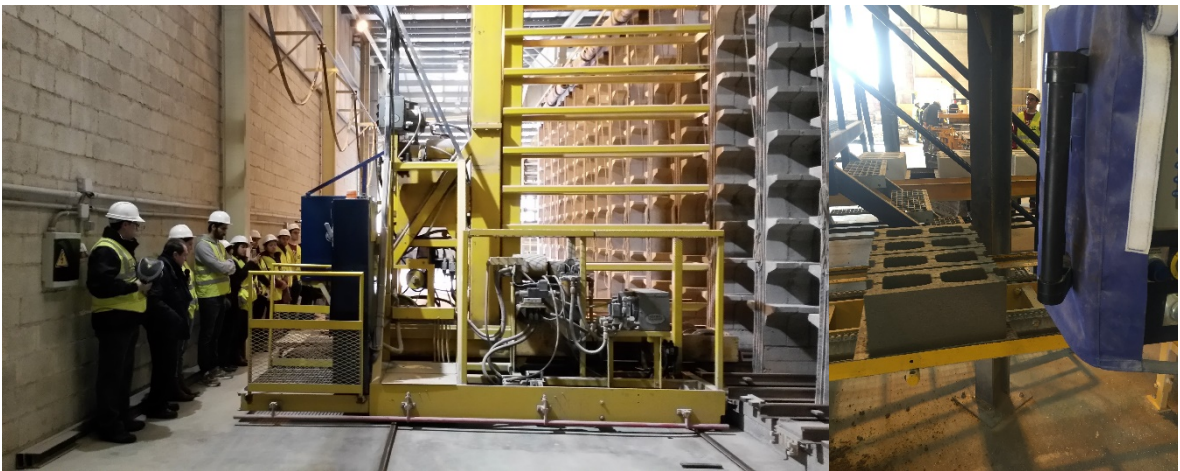
PCTCAN : Edificio Instituto de Hidráulica de la Universidad de Cantabria



PCTCAN : Edificio Instituto de Hidráulica de la Universidad de Cantabria



Instalaciones de Bloques MONTSERRAT



Promoción en Cueto-Valdenoja-CONSPUR



SVS: Instalaciones de 111 viviendas de protección oficial en la Albericia Calificación Energética A

